



LAAKSON SAIRAALA-ALUE

ASEMAKAAVAN MUUTOS

TIEDOTUS- JA KESKUSTELUTILAISUUS 15.5.2017



TIEDOTUS- JA KESKUSTELUTILAISUUS 15.5.2017

MIKSI SUUNNITELLAAN

- Yhteissairaalahankkeen taustat ja tarpeet

MITÄ SUUNNITELLAAN

- Sijoitettavat sairaalatoiminnot
- Poistuvat toiminnot; korvaavat tilat
- Tulevaisuuden sairaala

AIKATAULU

- Asemakaavan muutos
- Rakennusaikataulu

SUUNNITELUALUE

- Historiaa
- Nykyiset rakennukset ja toiminnot
- Rakennus- ja ympäristösuojelun näkökohdat

KAAVATILANNE

- Nykyiset yleiskaavat, asemakaavat

SUUNNITELUN SUUNTAVIIVOJA

- Uudisrakentumisen sijoittuminen
- Liikenne
- Kaupunkirakenteellisia ja -kuvallisia suuntaviivoja





PÄÄKAUPUNKISEUDUN SAIRAALA-ALUEVISIO 2030: MEILAHTI + LAAKSO

Pääkaupunkiseudun sairaala-aluevisio 2030 (päivitetty 2016) mukaan pääkaupunkiseudulla tulee olemaan **neljä sairaala-aluetta**, joista yksi tulee olemaan **Meilahden sairaala sisältäen mm. Laakson sairaala-alueen**.

LAAKSOON

Laakson sairaala-alueelle tullaan **keskittämään kaikki Helsingin kaupungin ja HUS:in tarpeiden mukaiset psykiatrian sairaalatoiminnat** sekä lisäksi kaupungin sairaalatoimintaa

- Tavoitteena on rakentaa **riittävästi sopivia tiloja** sillä laajuudella, mitä saadaan **alueelle sovitettua**
- Rakennetaan samanlaisia **monikäyttöisiä** sairaalataloja
- Toiminnat, jotka eivät välittömästi liity sairaalatoimintaan, voidaan tarvittaessa sijoittaa myös muualle
- Yhden hengen huoneet



PÄÄKAUPUNKISEUDUN SAIRAALA-ALUEVISIO 2030: MEILAHTI + LAAKSO

Pääkaupunkiseudun sairaala-aluevision 2030 (päivitetty 2016) mukaan pääkaupunkiseudulla tulee olemaan **neljä sairaala-aluetta**, joista yksi tulee olemaan **Meilahden sairaala sisältäen mm. Laakson sairaala-alueen**.

LAAKSOON

Laakson sairaala-alueelle tullaan **keskittämään kaikki Helsingin kaupungin ja HUS:in tarpeiden mukaiset psykiatrian sairaalatoiminnat** sekä lisäksi kaupungin sairaalatoimintaa

- tavoitteena on rakentaa **riittävästi sopivia tiloja sillä laajuudella, mitä saadaan alueelle sovitettua**
- rakennetaan samanlaisia **monikäyttöisiä** sairaalataloja
- toiminnot, jotka eivät välittömästi liity sairaalatoimintaan, voidaan tarvittaessa sijoittaa myös muualle
- yhden hengen huoneet



PSYKIATRIA

- Vaativa psykiatrinen sairaalahoido on **hajallaan vanhoissa ja epätarkoituksenmukaisissa tiloissa ja kahdessa eri organisaatiossa**
- **Kellokosken** tiloista on päätetty luopua vaiheittain 2022/23 mennessä
- **Psykiatriakeskuksen, Kellokosken ja Auroran** alueen osastot **siirtyvät** uuteen sairaalaan
- **”Vauvasta vaariin”**
- **Avohoitopainotteisuus** tulee edelleen lisääntymään, jolloin sairaalahoidon kokonaisuuden tulee voida tukea potilaan hoitoa mahdollisimman tarkoituksenmukaisesti





KAUPUNGINSAIRAALA 2030

- Sairaansijatarve: 1,3 prosenttia yli 75 vuotta täyttäneiden väestön määrästä vuonna 2030:
 - n. 900 sairaansijaa (=ss)
- Suursuon sairaalasta luovutaan vuoteen 2030 mennessä
- Malmin sairaalan rakennuksella 18 on lyhyt käyttöikä
- Päädytty, että **puolet** arvioidusta **sairaansijatarpeesta** tulee sijoittaa Laakson yhteissairaalaan: 450ss

AKUUTTI- JA KUNTOUTUSPALVELUT 2030-LUVULLA

- Hoitoprosessit on suunniteltu integroidusti siten, ettei potilaita siirretä paikasta toiseen
- Potilaan ympärille koottu hänen tarvitsema osaaminen oikea-aikaisesti:
 - nopeat erityistason konsultaatiot
 - tutkimuspalvelut: kuvantaminen, laboratorio ym
 - päivystysaikaiset palvelut



LAAKSON YHTEISSAIRAALAN SAIRAALAOSASTOT

Psykiatrinen sairaala

- 457 psykiatrian sairaansijaa
- 250 ss HYKS Psykiatrian tulosityksikkö
- 32 ss lastenpsykiatria
- 175 ss Helsingin kaupunki

Somaattinen sairaala

- 450 perusterveydenhuollon sairaansijaa

Sairaala liittyy **osaksi Meilahden kampusta tunneliyhteyden kautta**

Päivystys säilyy Haartmanissa, Malmilla ja Meilahdessa



ALUEELTA POISTUVAT SAIRAALARAKENNUKSET JA KORVAAVAT TILAT

1970-luvun sairaalarakennuksessa olevien toimintojen mahdollisia sijoittumisvaihtoehtoja selvitetään:

- **Terveysasema- ja neuvolatoiminta:** Muut sosiaali- ja terveystieteiden käytössä olevat tilat lähialueella
- **Lännen psykiatria- ja päihdetyö:** esimerkiksi Laakson alueen säilytettävissä rakennuksissa (esim. Lääkärikadun varren vanha sairaalarakennus) tai Haagan alueen toimitiloissa
- Muun toiminnan sijoituspaikkoja selvitetään
- 1920-luvun sairaalarakennuksissa sekä Lääkärikadun ja Urheilukadun kulmatalossa oleva toiminta:
 - Osa jatkaa toimintaansa rakentamisen aikana vanhoissa tiloissa
 - Osalle toiminnasta etsitään korvaavat tilat



SUUNNITELLAAN TULEVAISUUDEN SAIRAALA

- Mukana jatkossa **potilaat, omaiset ja henkilökunta**
- **Hoitoprosessit kuvataan ja suunnitellaan potilaslähtöisesti**, jotta suunnitellaan **ideaali tilat** toiminnalle
- **Uusilla toimintatavoilla uuteen sairaalaan**
- **Hyvin saavutettavissa oleva sairaala-alue**, joka tarjoaa ympärivuorokautista somaattista ja psykiatrista palvelua

TARVESELVITYS

- Kesällä 2016 valmistui yhteissairaalan **tarvekuvaus** (Helsingin kaupungin kiinteistöviraston tilakeskus sekä sosiaali- ja terveystoimisto; HUS yhtymähallinto sekä HUS tilakeskus)
- Yhteissairaalan **tilatarpeita** on selvitetty keväällä 2017. Myös kaupunkisuunnitteluvirasto ollut mukana. Tuloksena syntynyt **tarveselvitys** esitellään SOTE-lautakunnalle 16.5.2017 ja HUS:in hallitukselle 5.6.2017.



MITÄ SUUNNITELLAAN

LAAJUUS

- **Tällä hetkellä alueella** on rakentamista yhteensä noin **45 000 k-m²**, joista näillä näkymin **purettaviksi** noin **20 000 k-m²**.
- **Uudisrakentamista** tarveselvityksen mukaan arviolta 110 000 br-m² / 100 000 k-m²
- **Vanhojen, suojeltavien rakennusten laajuus** 27 000 br-m² / 25 000 k-m²
- **Yhteissairaalan koko laajuus arviolta siis noin 125 000 k-m²**
- Lisäksi esim. pysäköintitilat, joita ei lasketa kerrosalaan

Kun toimintojen laajuus on hankesuunnitelmavaiheessa tarkentunut ja sijoittelun pääperiaate on tiedossa, nähdään, mahtuvatko ajatellut toiminnot kokonaisuudessaan Laakson alueelle.

MUUT ALUEELTA POISTUVAT TOIMINNOT

- Päiväkoti
- Koy Auroranlinnan asuinkerrostalot



ASEMAKAAVAN MUUTOKSEN AIKATAULU

OAS: 5/2017

- Tiedotustilaisuus 15.5., eri hallintokunnat mukana
- **nähtävillä 3 vk**

LUONNOSVAIHE kevät 2018? riippuu milloin saadaan alustava viitesuunnitelma

- viitesuunnitelman pohjalta laaditaan alustava kaavakartta määräyksineen sekä kaavaselostus
- selvitykset liitteinä
- luonnos **nähtävillä 3 vk** (5-6/2018?) mielipiteet ja lausunnot

EHDOTUS LAUTAKUNNASSA 11/2019?

- tarkennukset saatujen mielipiteiden ja lausuntojen perusteella
- lautakuntaesittelyn jälkeen **nähtäville 1 kk, lausunnot 2 kk**

TARKISTETTU EHDOTUS (mahd.) 4/2019

- lautakunnan hyväksymä kaava etenee kaupunginhallituksen kautta valtuuston hyväksyttäväksi
- **valitusaika 1 kk**, sen jälkeen kaava kuulutetaan voimaan **10/2020**

VALTUUSTOKÄSITTELY 2020

- lautakunnan hyväksymä kaava kaupunginhallituksen kautta valtuuston hyväksyttäväksi. **Valitusaika 1 kk**, jollei valituksia, kaava kuulutetaan voimaan vielä **2020**



RAKENNUSHANKKEEN AIKATAULU

- Tarveselvitys (KV, SOTE, HUS) SOTE-lautakuntaan 5/2017 ja HUS:in hallitukseen 6/2017
- Hankesuunnitelma 2017-18 (KV, SOTE, HUS)
- **Luonnossuunnittelu 2018-19**, vaiheen pituus riippuu hankeen toteutusmuodosta

....

Rakentamisen on arvioitu kestävän 3,5 vuotta. **Uudisrakennus valmis 2024?**

Huom! SOTE-järjestämisvastuut siirtyvät maakunnille 1.1.2019



SUUNNITTELUALUEEN RAJAUS



ALUEEN RAKENTUMISEN VAIHEET



ALUEEN RAKENTUMISEN VAIHEET



NYKYISIÄ RAKENNUKSIA JA TOIMINTOJA

KESKUSPUISTO

AURORA

Psykiatrisen sairaala
Infektiopoli HUS
Sairaalakoulu
(Avohoidon) tuettu palveluasuminen
muut toiminnot

Viheralueet

Ent. kappeli
(1920-l)

Ratsastuskenttä

Pysäköinti

Lasten
liikennepuisto

Ent. lämpövoimala
(1950-l)

Ravinto-
keskus (1950-l)

Vuode-
osastoja

Kuntoutuskeskus (2008)

Hallinto
polikl.

**LAAKSON
SAIRAALA**
(1920-l.)

Terveysasema,
poliklinikka- ja
vuodeosastotiloja
(1980)

Vuode-
osastoja

Päiväkoti
(1970-l)

Poliklinikka
(nt. tuberkuloosi-
Toimisto)
(1950-l)

Kaupungin vuokra-asunnot
(1980-l)

RAKENUSSUOJELU

Vanha sairaala-alue rakennus- ja ympäristöhistoriallisesti merkittävä. Rakennuksilla rakennustaiteellisia ja -historiallisia arvoja. Rakennushistoriallinen selvitys valmistunut 2015.



Arvotusluokat

-  1-luokka
-  2-luokka
-  3-luokka

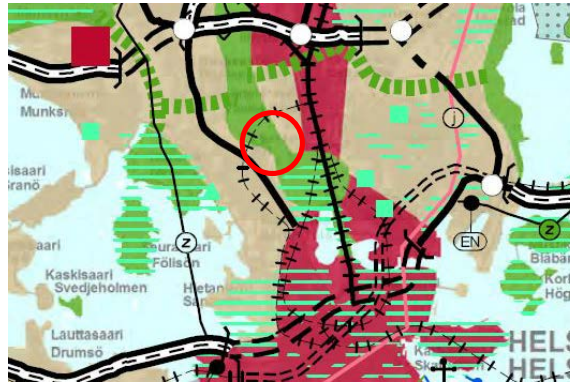


KAAVATILANNE

UUDENMAAN MAAKUNTAKAAVA

Sairaala-alue taajamatoimintojen aluetta. Pohjoispuolella liikenneväylän (radan) ohjeellinen linjaus.

Keskuspuiston puoli viheraluetta osana Töölönlahti - Keskuspuisto - akselia.



YLEISKAAVAT

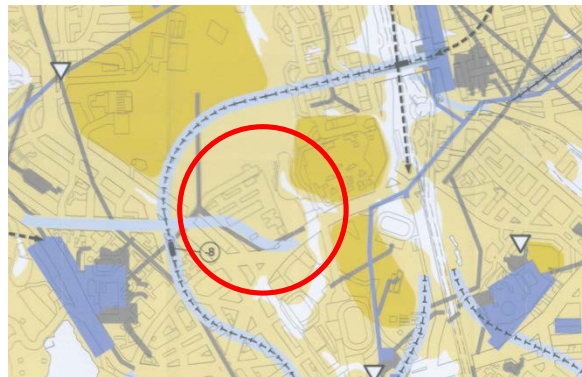
Yleiskaava 2002: Hallinnon ja julkisten palvelujen alue, kulttuurihistoriallisesti, rakennustaiteellisesti ja maisemakulttuurin kannalta merkittävä alue, liikennetunnelivaraus

Kaupunkikaava 2016: kantakaupunkia, uusi poikittainen raideyhteys



MAANALAINEN YLEISKAAVA

Paciuksenkatu-Nordenskiöldinkatu tunnelivaraus (mutta poistettu uudessa yleiskaavassa.) Viemäritunneli alueen eteläosassa.



KAAVATILANNE

NYK. ASEMAKAAVAT

Laakso 1986: YS, AK, EV, osa korttelista luonnontilaisena säilytettäväksi merkittyä ympäristöä (slp), Kappelerakennus (1929) on sr-1 suojeltu
Kuntoutuskeskus poikkeusluvalla 2001

Keskuspuisto 1978: muutosalueella Ru, P, U. Ratsastuskentän (U) alueella ja siitä pohjoiseen ja luoteeseen erillinen kaavamuutos alkamassa.

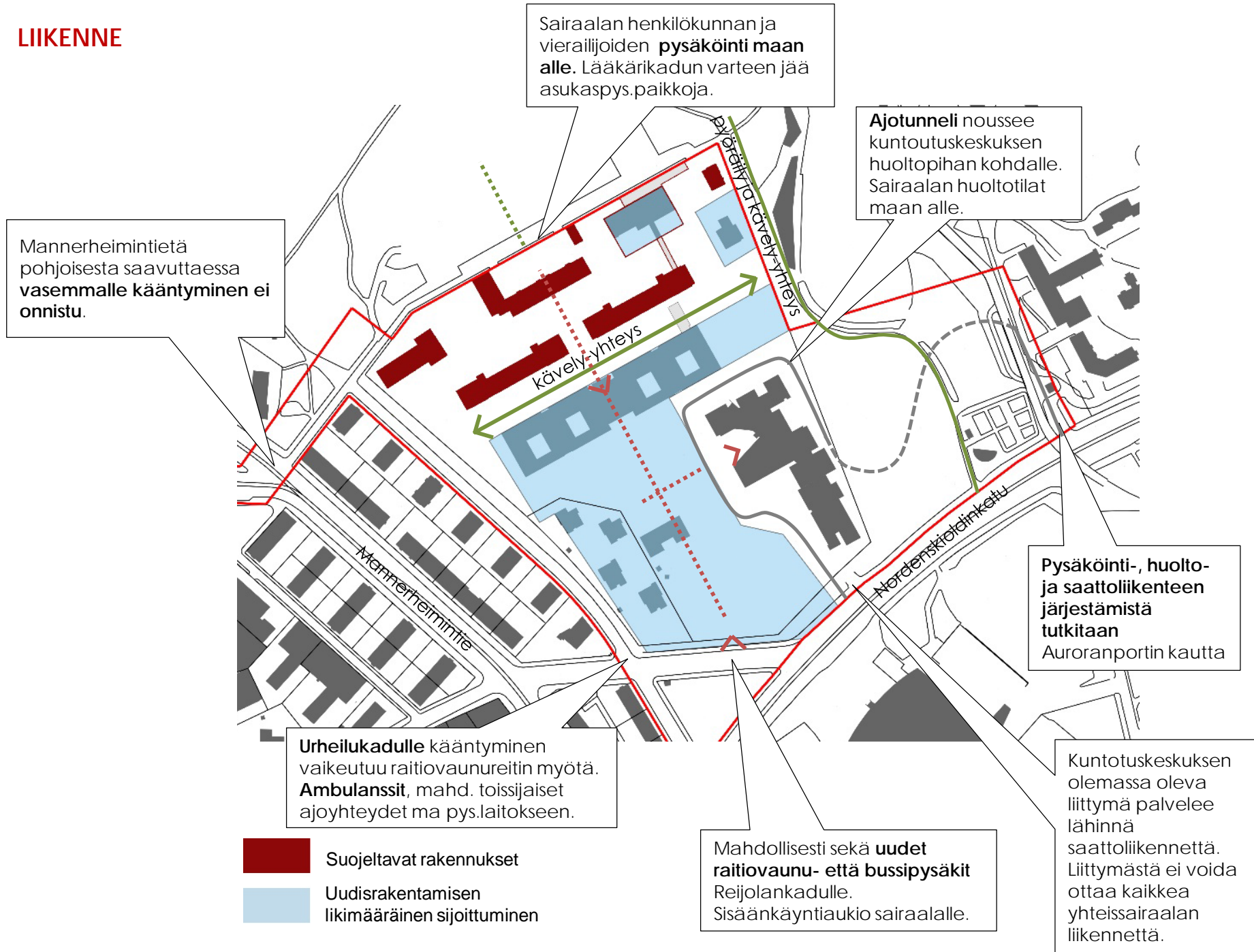
Nordenskiöldinkadun eteläpuolella saattaa tulla vireille asemakaavan muutoshanke, mikä koskee **Helsinki Garden** monitoimiareena- ja liikekeskushanketta. Eläintarhan alueen maankäytön periaatteet hyväksytyt 2014.



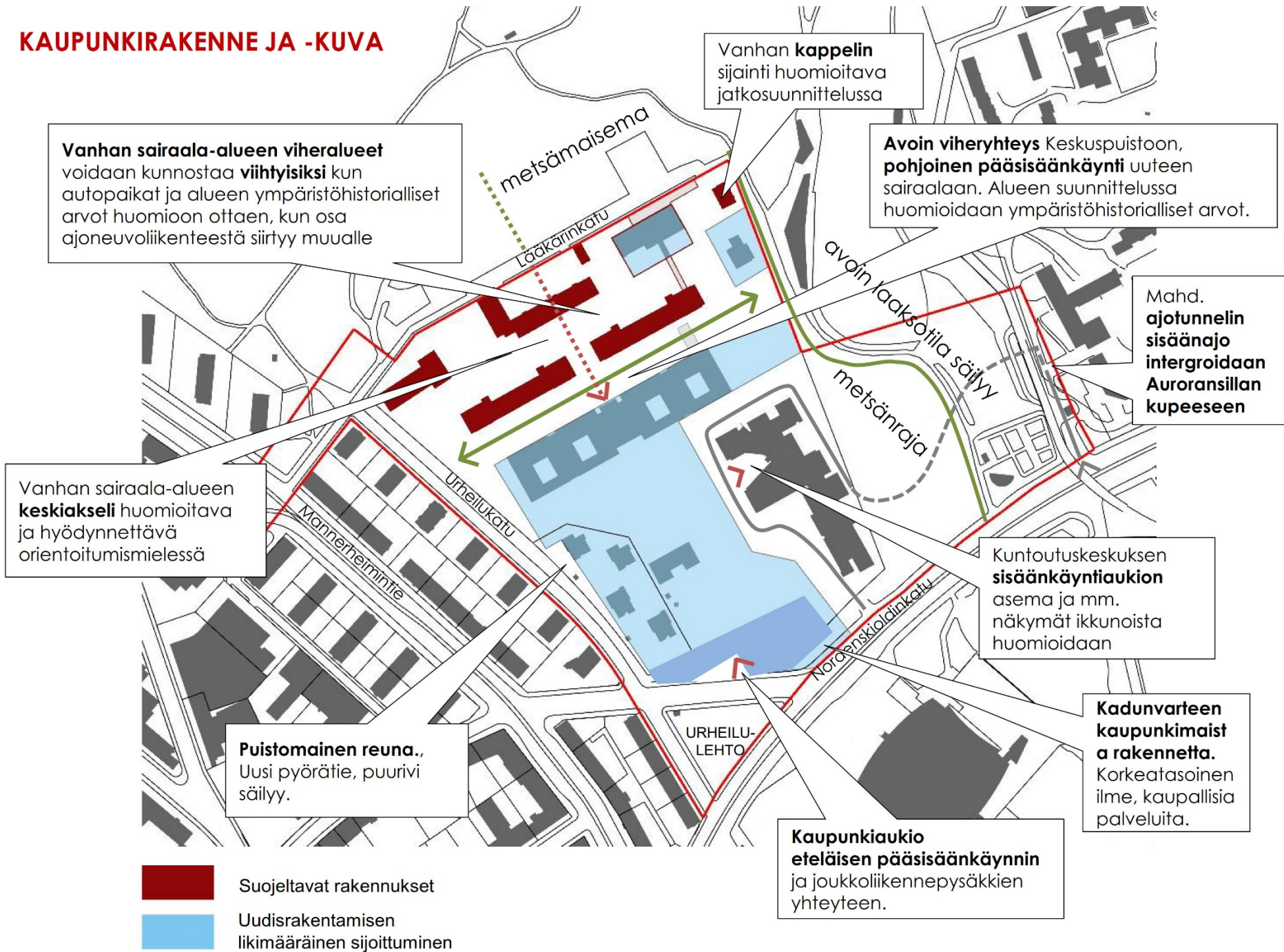
UUDISRAKENTAMISEN SJOITTUMINEN



LIIKENNE



KAUPUNKIRAKENNE JA -KUVA



EUROPAN 12 -KILPAILU 2013

Sairaala-, terveys- ja hyvinvointipalveluita sekä asumista Laakso-Auroran alueelle.
Kilpailun voittaja arkkitehti SAFA Jonna Taegen.



ALUSTAVIA SIIJOITELUVAIHTOEHTOJA

- ei vielä huomioitu mm. rakentamista Reijolankatuun ja Nordenskiöldinkatun kiinni

